

LINC+

NO.122

2021/07/19 ~ 2021/07/23

이주의 전국대학

LINC+ 소식



2021학년도 제7회
지역사회공헌
캡스톤디자인
FAIR



장려상
KYUNGNAM UNIVERSITY

상금 100,000 원 | 한림대LINC+사업단장상 |

경남대학교
KYUNGNAM UNIVERSITY

'지역사회공헌 캡스톤디자인 FAIR'공동 개최

'김종오종석'팀, 공공자전거 누비자 정보안내책자 제작해 장려상 수상

LINC+



바로가기



경남대학교
KYUNGNAM UNIVERSITY

경남대학교
KYUNGNAM UNIVERSITY

'금속적층제조ICC 교류회' 개최

다양한 특강과 특성화 기술 개발 및 기업지원 위해 마련

LINC+



바로가기



'메타버스 전문가 초청 특강' 개최

(주)디지포레 박성훈 대표 초청 메타버스 및 가상융합기술 관련 특강 진행

2021년
하계 계절제

직무를 경험하고
스펙UP! 자신감 UP!

현장실습 참가자 모집

모집기간 2021. 5. 10(월) ~ 2021. 7. 23(금)

실습기간 2021. 6. 21(월) ~ 2021. 8. 31(화)

궁금하다면? 학생역량포털 - 현장실습 - 공지사항 접속!

교육과정

단기현장실습 I : 4주 이상 ~ 8주 미만, 3학점
단기현장실습 II : 8주 이상, 5학점

실습비

경남·부산·울산 : 4주 40만원, 8주 80만원
이외 지역 : 4주 70만원, 8주 100만원

문의처

LINC+사업단 : 249-2296
인재개발처 : 249-2747



경남대학교
KYUNGNAM UNIVERSITY

경남대학교
KYUNGNAM UNIVERSITY

LINC+



바로가기



위클링클 방송이 곧
시작됩니다



경남대학교
KYUNGNAM UNIVERSITY

경남대학교
KYUNGNAM UNIVERSITY

[LINC+TV] '위클링클' 3화

LINC+, 혹시 알고 계신가요? 링크+TV에서 학생과 대학, 그리고 기업을 모두 "LINC(링크)" 해드릴게요!



바로가기





산학협력 고도화형 전국 LINC+ 소식

NO.122

2021/07/19 ~ 2021/07/23

원광대



(유)케어팜과 업무협약 체결

양 기관은 협약을 통해 지역사회 맞춤형 인력 양성을 비롯해 지역사회 발전을 위한 공동사업 추진 등 상호 유기적 협력체계 구축을 위해 힘을 모으기로 했다.

한림대



'지역사회공헌 캠프스톤디자인 FAIR' 개최

이날 한림대 LINC+사업단은 온라인 가상전시관을 열어 17개 대학의 작품을 소개하고 비대면 경진대회를 진행했다.

호남대



스마트제조 고급인력양성사업 선정

스마트제조 고급인력 양성사업은 광주첨단국가산업단지를 시에 기반한 스마트제조혁신의 전초기지로 탈바꿈하는데 필요한 전문 인력을 육성하는 사업이다.

경상국립대



한국토지주택공사(LH)와 도시재생본부 협력

도시재생 전문가들의 1차 서류심사와 2차 발표심사를 거쳐 6개 작품을 최종 선정했다. 시상은 경상국립대 총장상(주제1)과 LH 사장상(주제2)으로 상장과 함께 총 340만 원의 상금을 수여했다.

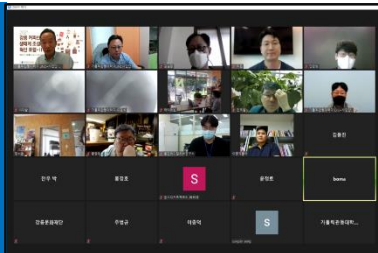


산학협력 고도화형 전국 LINC+ 소식

NO.122

2021/07/19 ~ 2021/07/23

가톨릭관동대



강릉지역커피산업 생태계 육성을 위한 방안 모색

가톨릭관동대학교(총장 황창희) LINC+사업단은 15일 '2021 제2차 강릉 커피산업 생태계 조성을 위한 혁신 포럼'을 개최했다고 밝혔다.

전주대



'리빙랩 퍼실리테이터 교육' 수료식

리빙랩 퍼실리테이터 교육은 직접적인 지역 문제 해결을 위한 리빙랩 운영뿐만 아니라 향후 운영될 각종 리빙랩의 체계적인 발전을 기하기 위해 전문성을 갖는 퍼실리테이터를 양성하고자 진행됐다.

동명대



남구청과 도시재생뉴딜 사업 추진

양 기관은 지속가능한 도시재생을 위한 발전전략을 도출하고 관련 프로그램 운영에 협력한다. 또한 지역밀착형 도시재생 프로그램 추진을 위해 인적 자원 교류할 예정이다.

동아대



부산 사하구 지역아동센터·행복을 나누는 도시락과 MOU 체결

건강과학대학 특화 영양관리 프로그램 'N-care' 기반, 코디네이터 양성 및 맞춤형 식생활 프로그램 운영