

LINC+

NO.78

2020/09/07 ~ 2020/09/11

# 이주의 전국대학

LINC+ 소식



경남대학교 LINC+사업단-계명대학교 산학인재원 상호업무협약식 및 특강  
지역사회 혁신을 위한 계명대학의 조직 운영  
일자 2020. 9. 9.(수) 장소 본관 4층 국제세미나실



경남대학교  
KYUNGNAM UNIVERSITY

경남대학교  
KYUNGNAM UNIVERSITY

## 계명대 산학인재원과 업무협약 체결

지역 산학협력 활성화 위한 상호 정보 교류 등 약속

LINC+



바로가기



경남대학교  
KYUNGNAM UNIVERSITY

경남대학교  
KYUNGNAM UNIVERSITY

## 창업동아리 및 예비창업자 결과보고회 개최

평가 통해 'APHANTASIA'팀, 'C.L.S.'팀 활동 우수 동아리상 수상

LINC+



바로가기



경남대학교  
KYUNGNAM UNIVERSITY

경남대학교  
KYUNGNAM UNIVERSITY

## UOK 리빙랩 네트워크 활성화 워크숍 개최

UOK 리빙랩 확산과 사회문제해결형 R&D 과제 수주 논의

LINC+



바로가기



돌섬 관광  
활성화 제안서

Brand experience  
design

경남대학교  
KYUNGNAM UNIVERSITY

경남대학교  
KYUNGNAM UNIVERSITY

-청바지 혁신프로젝트 경진대회-

[지역사회혁신센터]

마산 돌섬 관광 활성화 제안서 / DOTISLAND

LINC+



바로가기

2020학년도 1학기 “청년들이 바뀌가는 지역사회 프로젝트”

세대 간의 행복한 동행을 위한 지역사회 프로젝트 >  
<단비팀>

경남대학교  
KYUNGNAM UNIVERSITY

경남대학교  
KYUNGNAM UNIVERSITY

-청바지 혁신프로젝트 경진대회-

[지역사회혁신센터]

세대 간의 행복한 동행을 위한 지역사회 프로젝트  
/ 단비

LINC+



바로가기



# 산학협력 고도화형 전국 LINC+ 소식

NO.78  
2020/09/07 ~ 2020/09/11

원광대



## LINC+ 사업설명회 온라인 전환 개최

사전녹화를 통해 비대면 방식으로 진행되는 이번 설명회는 사업 참여 학부 교원들을 대상으로 사업단 프로그램 소개와 의견수렴을 통해 산학협력 활성화에 힘을 계획이라고 전했다.

한국교통대



## 충북권 대학 최초 드론 축구단 창설

'KNUT 드론 축구단'은 4차 산업혁명 시대의 핵심 산업인 탄소산업 및 드론산업을 융·복합한 신개념 ICT 축구 인프라 구축을 통한 창의융합형 인재 양성을 목적으로 한다.

원광대



## 한국국토정보공사와 취업지원 특화교육

교육은 한국국토정보공사 입사 관련 자격증 취득 및 취업률 제고를 위해 전공자과정과 비전공자과정 등 2개 과정으로 나뉘 이뤄지고 있다.

대전대



## 지역문화 발전 위한 공동 업무협약 체결

이날 업무협약으로 각 기관에서는 지역의 문화예술공헌 사업 추진 및 지속가능발전목표(SDGs) 협력을 위한 상호협력을 약속했다.



# 산학협력 고도화형 전국 LINC+ 소식

NO.78  
2020/09/07 ~ 2020/09/11

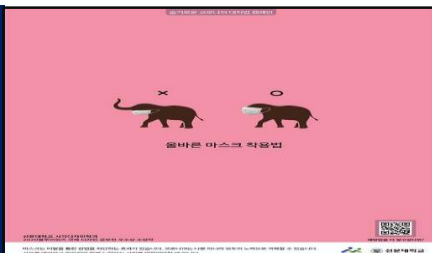
전주대



## 지역사회 문제해결 '리빙랩 론칭세미나' 개최

전주시 생활환경 문제와 관련해 제기된 민원, 특히 전주시내 도로변과 골목에 무단으로 배출되는 생활쓰레기 문제에 대한 분석 내용을 공유하는 시간을 가졌다.

선문대



## 아산시에 코로나19 극복 디자인 수상작 기증

포스터 디자인은 '2020 블루어워즈 국제 디자인 공모전'에서 우수상을 수상하는 등 다수의 국내외 디자인 공모전에서 수상한 작품들이다.

선문대



## 공공데이터 활용 창업경진대회서 우수상 수상

'식스테일' 팀, 전기차 충전소 자동 충전 예약 시스템으로 우수상, 'LTT' 팀, 사고 예측 시스템이 포함된 내비게이션으로 장려상 수상

동의대



## 부산시교육청과 초중고 대상 AI 경진대회 개최

이 대회는 '더 나은 부산 만들기' 프로젝트 일환으로 부산이 당면한 문제상황에 대한 해결방법을 찾는 과정으로 실시됐다.